

# NORDline

## APLIKACE SMART LIFE

NÁVOD K APLIKACI PRO OVLÁDÁNÍ  
TEPELNÉHO ČERPADLA NORDline

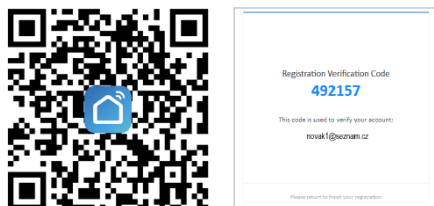


Smart Life



## Stažení a instalace aplikace

Po stažení aplikace, je nutné se zaregistrovat. Registrační kód obdržíte na emailovou adresu. Jedna domácnost se přihlašuje pomocí jednoho účtu a kódu.



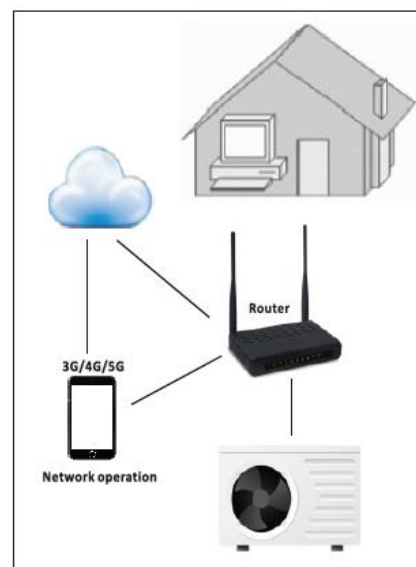
<https://smartapp.smart321.com/smartlife/>

Aplikace je určena pro Klimatizace NORDline, které jsou označeny tímto štítkem ve spodní části nástěnné klimatizační jednotky.

## Nastavení aplikace

### Obecné informace

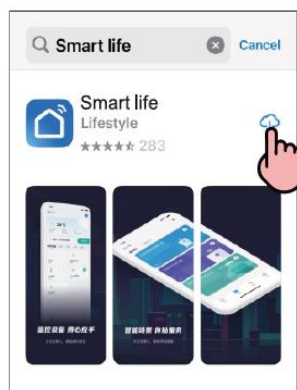
- Produkt v současnosti podporuje pouze 2,4 GHz WIFI pásmové routery.
- Ovladač displeje má vestavěný WIFI modul pro příjem řídicího signálu ze Smart Life.
- V názvu WIFI WLAN se nedoporučuje používat speciální znaky (interpunkci, mezery, atd.)
- Aby nebyla ovlivněna stabilita sítě, nedoporučujeme k jednomu routeru připojovat více než 10 zařízení.
- Protože je Smart Life čas od času aktualizován, mohou se rozhraní aplikace mírně lišit od rozhraní v tomto dokumentu.
- Aplikace TheSmart Life je k dispozici pro systémy Android i iOS (Play Store nebo App Store), využívá vysoce kvalitní šifrovací technologii (certifikovaná dle GDPR) s datovými centry v Německu, aby byla zaručena bezpečnost dat zákazníků.



internetové připojení

### Nastavení sítě

Vyhledejte a stáhněte si "Smart Life" prostřednictvím obchodu s aplikacemi.

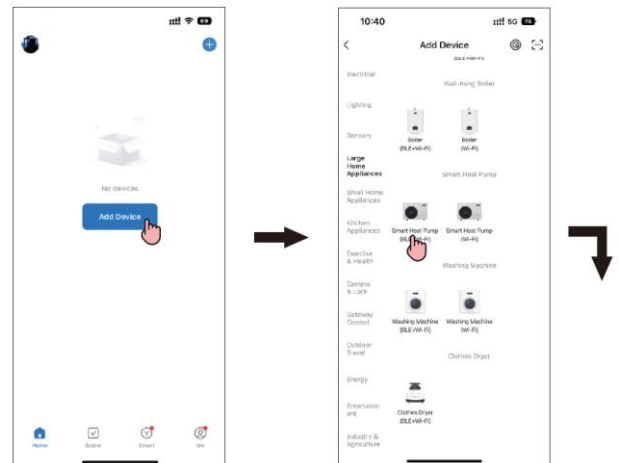
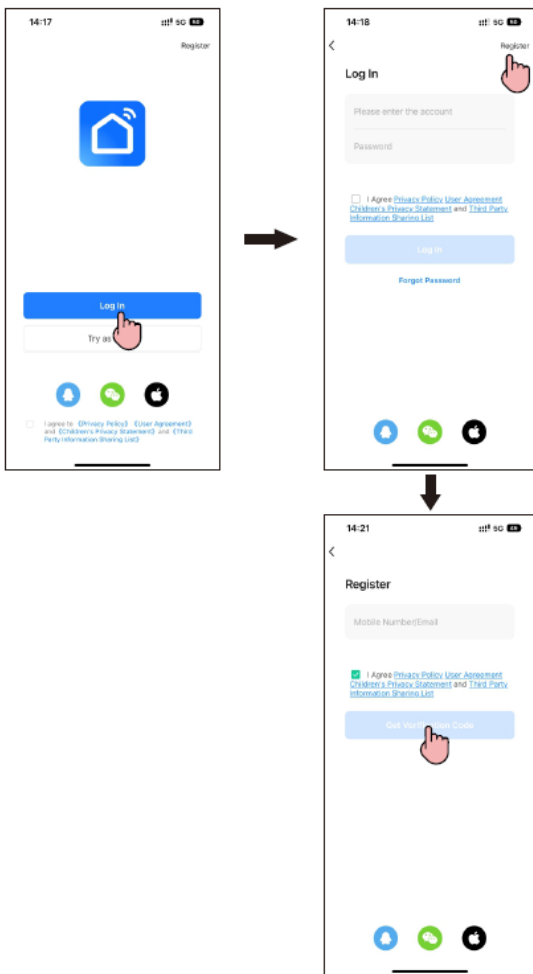


Zkontrolujte, zda je váš router aktivní, a ujistěte se, že ovladač displeje a váš telefon jsou správně připojeni k bezdrátovému signálu.



Klikněte na ikonu "Smart Life" a zaregistrujte ID svého účtu.

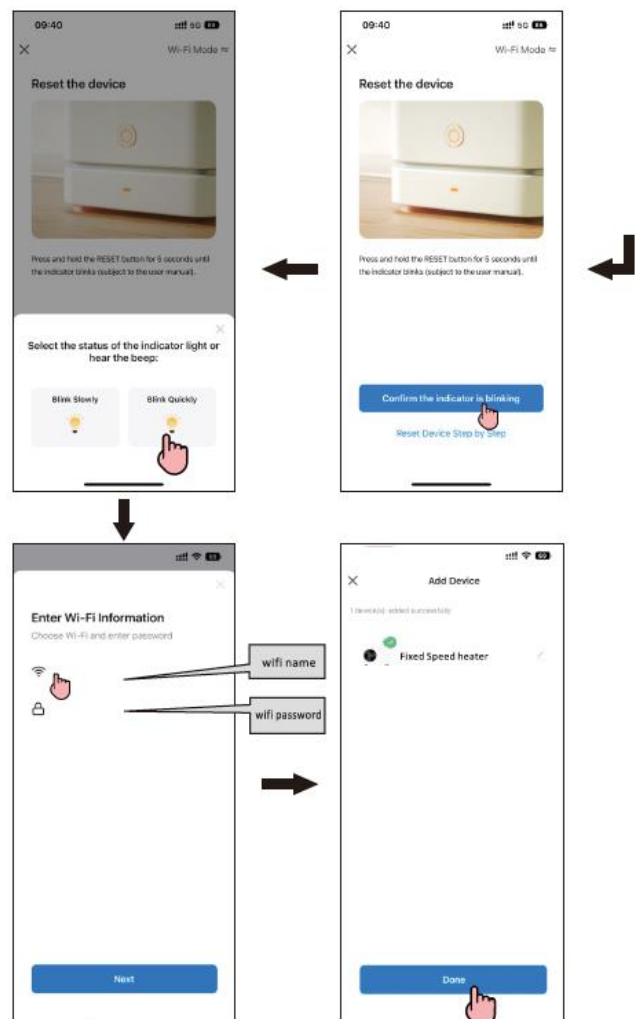
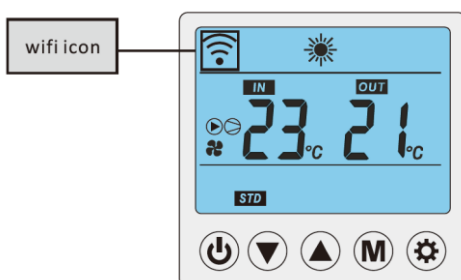
Začněte přidávat nové zařízení a najděte přístup „chytré tepelné čerpadlo“.



Po zobrazení názvu WIFI, připojeného k telefonu, vyplňte heslo WIFI a klikněte na „Další“. Jakmile ikona WIFI přestane blikat, stiskněte modré tlačítko „Hotovo“ pro přechod do hlavního rozhraní Smart Life.

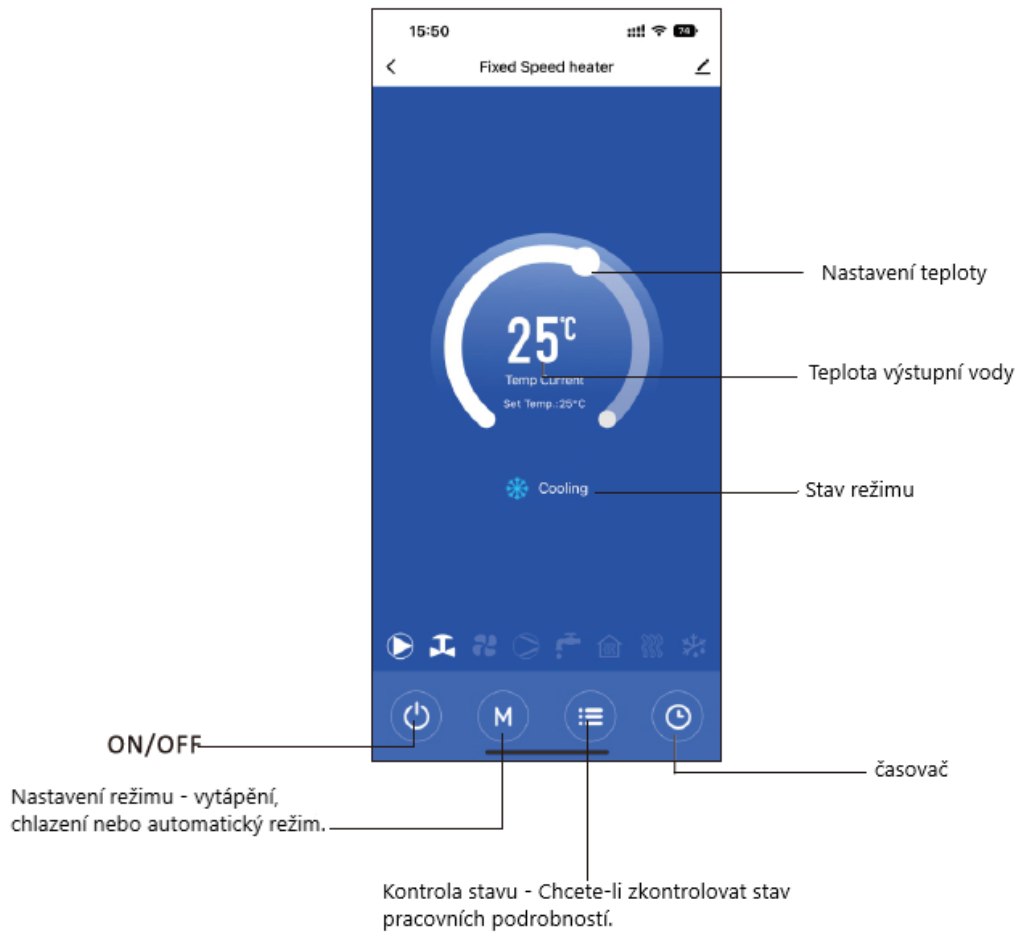
Oznámení: Registrovanému účtu jsou udělena všechna příslušná oprávnění. Udržujte svůj účet správně, abyste chránili své chytré produkty, aplikace, zařízení nebo uživatelská data před bezpečnostními riziky.

Spusťte tepelné čerpadlo a stiskněte současně tlačítka "▼" a na "⚙️" na bílém ovládacím LCD displeji po dobu 5 sekund pro aktivaci WIFI připojení. Ikona WIFI začne blikat a vyhledá WIFI v okolí.



## Provoz aplikace

Ilustrace provozní stránky



## Indikátory hlavních komponent:

Kontrolka svítí, když příslušná součást funguje.



Kompresor



Čerpadlo



el. vytápění



4 cestný ventil



DHW (teplá užitková voda)





Odtávání

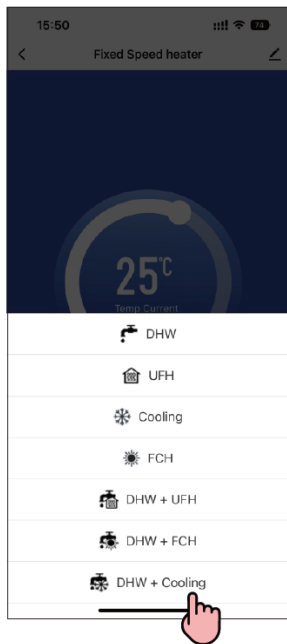


Motor ventilátoru




UFH (podlahové vytápění)

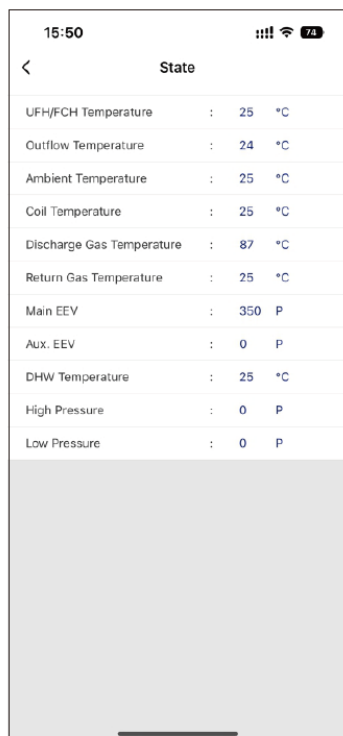
Klikněte na tlačítko  pro zapnutí/vypnutí jednotky. Stisknutím  vyberte režim DHW,UFH,Chlazení,FCH,DHW+UFH,DHW+FCH, DHW+Chlazení




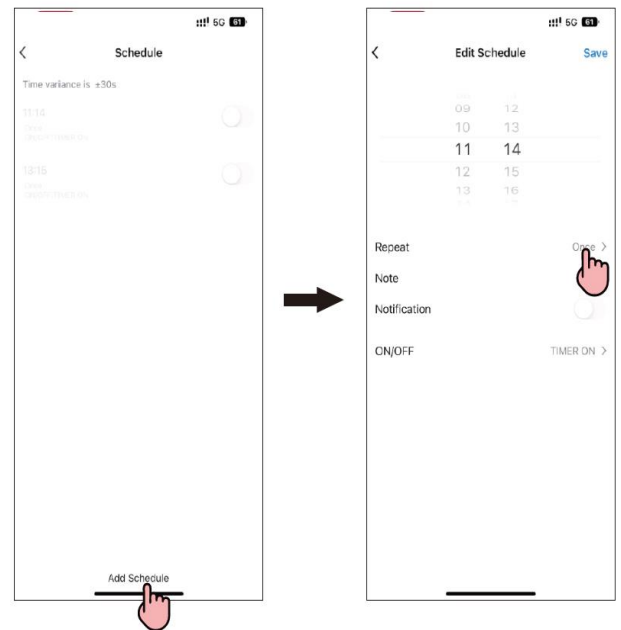
Pohybem nahoru a dolů nastavte požadovanou teplotu vody.



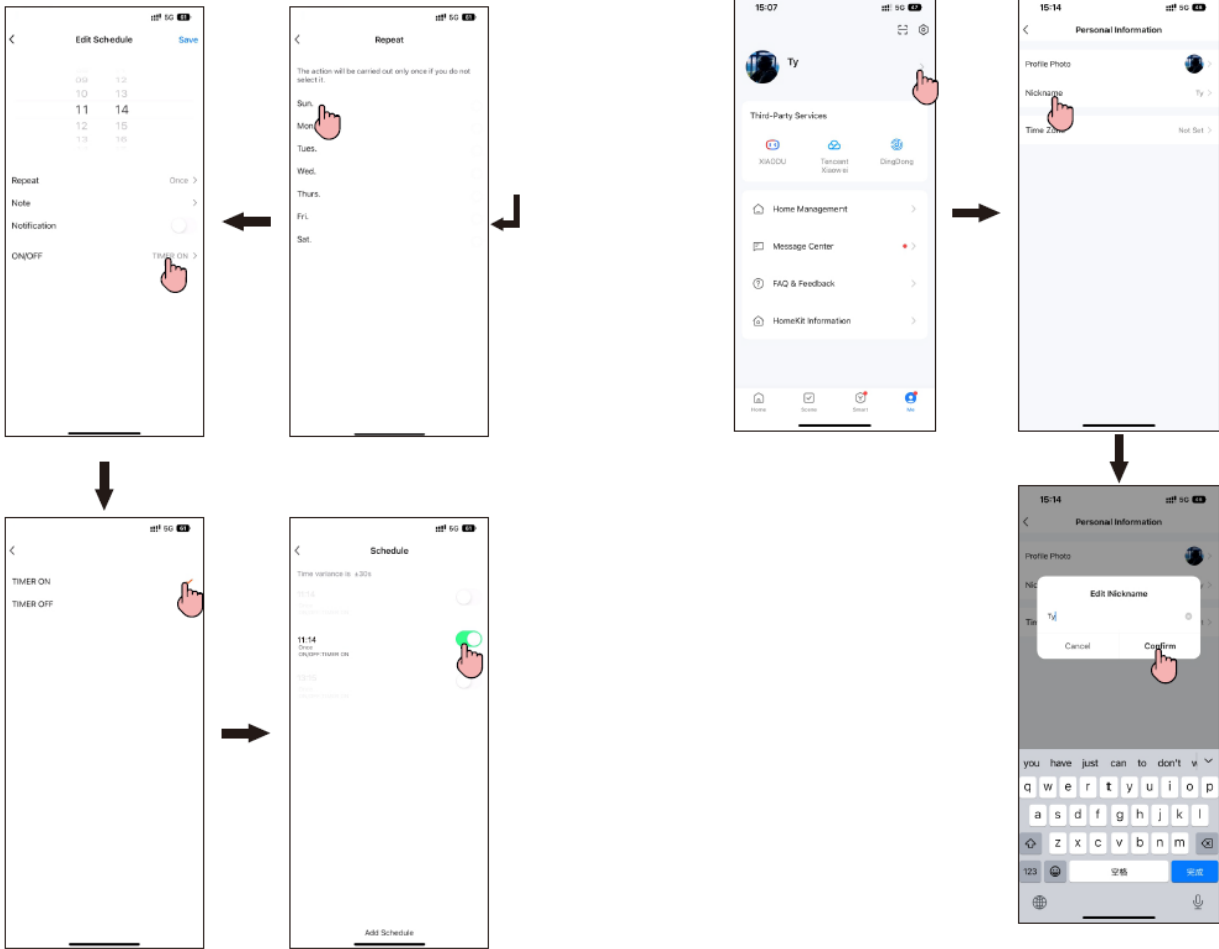
Klikněte na  a zkontrolujte systémové naměřené hodnoty vašeho tepelného čerpadla.



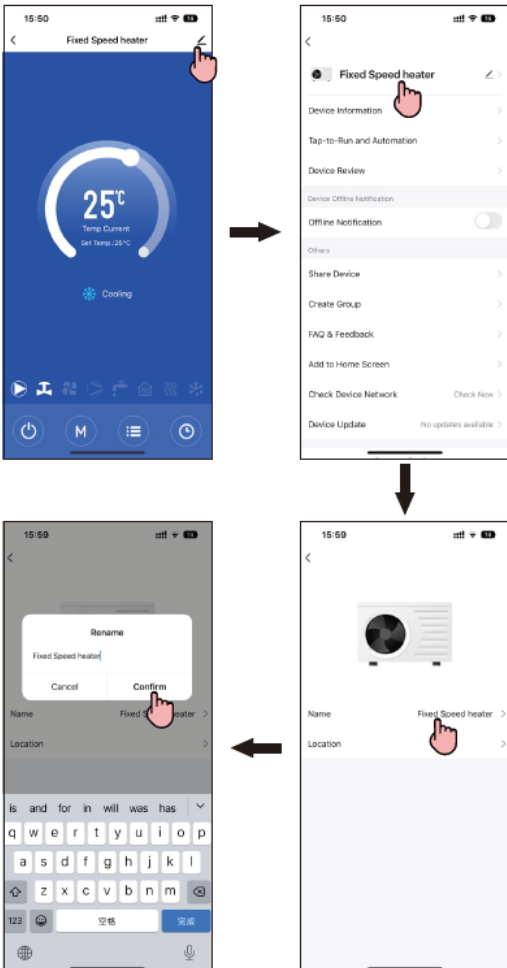
Klikněte na  pro nastavení „Časovač zapnutí“ a „Časovač vypnutí“ pro tepelné čerpadlo. Nastavení časovače je dostupné pouze u Smart Life.



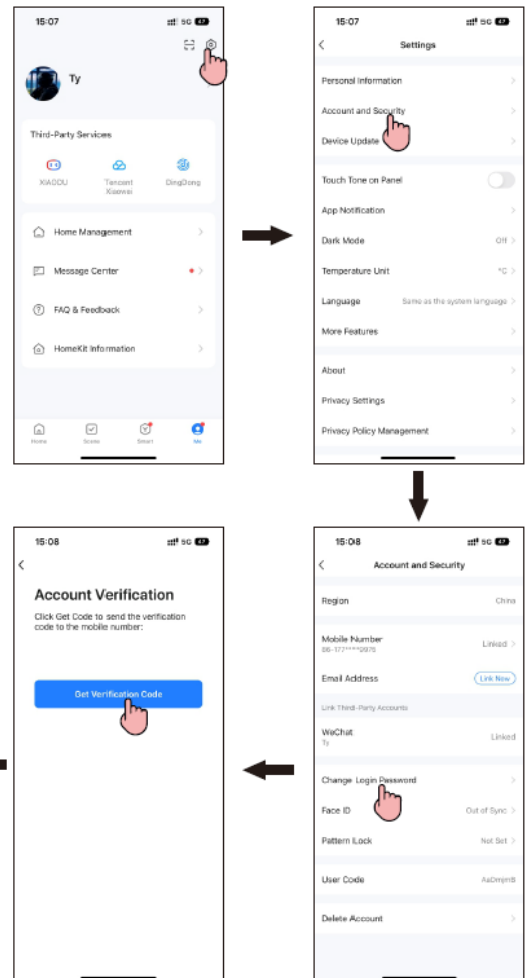
## Změna uživatelského jména



## Přejmenování zařízení



## Ztráta nebo změna hesla

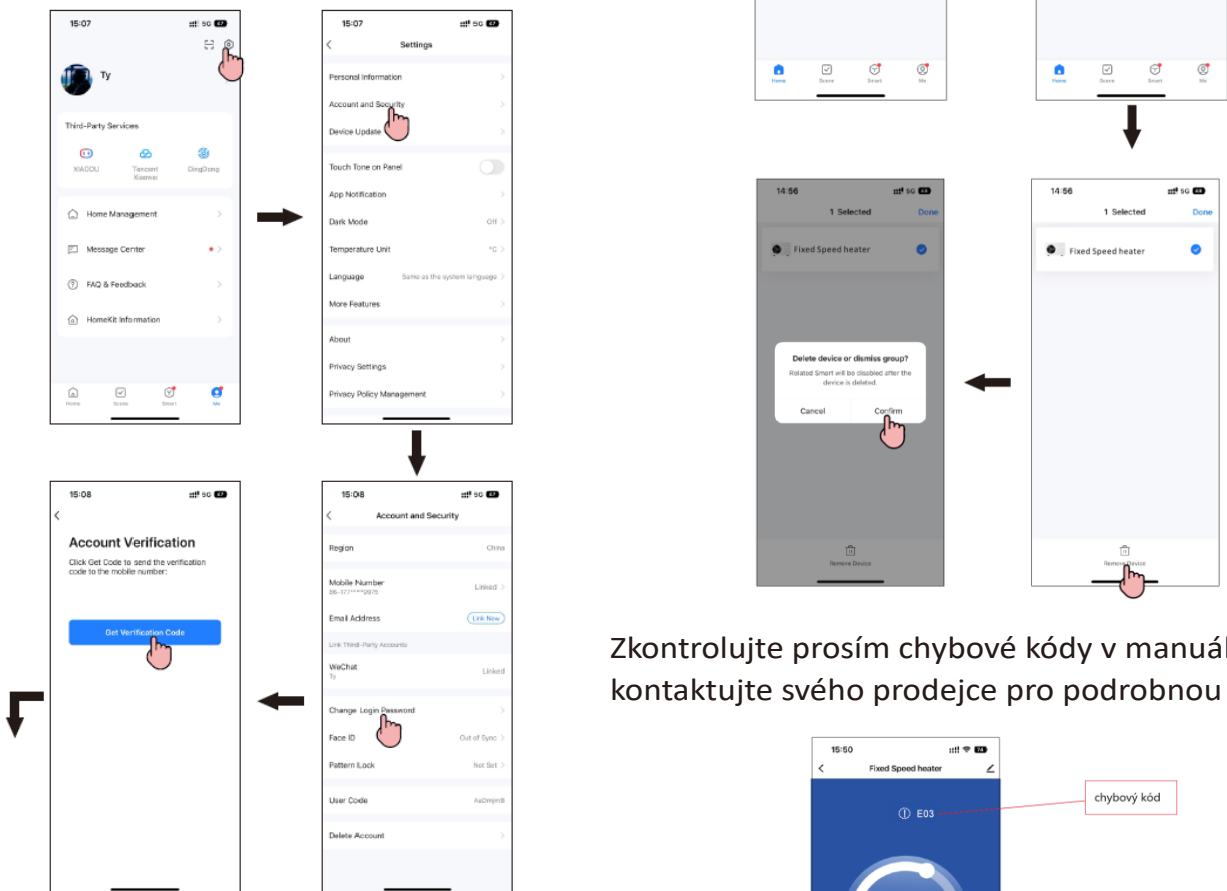


## Změna uživatelského jména



Stisknutím tlačítka “...” najdete "Správná zařízení" a vyberte zařízení, které chcete ze skupiny odebrat, poté potvrďte odstranění stisknutím tlačítka odebrat zařízení.

## Ztráta nebo změna hesla



Zkontrolujte prosím chybové kódy v manuálu nebo kontaktujte svého prodejce pro podrobnou kontrolu.

